

ТЕХНИЧЕСКИЙ ПАСПОРТ
КОПИЯ
НЕ ЯВЛЯЕТСЯ
ПРАВООСТАНАВЛИВАЮЩИМ
ДОКУМЕНТОМ

РОССИЙСКАЯ ФЕДЕРАЦИЯ

Министерство жилищно-коммунального хозяйства

Фрунженское

бюро технической инвентаризации

ТЕХНИЧЕСКИЙ ПАСПОРТ

название Общественный центр (реконструкция и рекон)
улица (пер.) Советская 6
город (пос.) Новый Мир
район Фрунженский

Составлен по состоянию

Квартал № _____

на « 10 » сентября 2004 г.

Инвентарный № 4324

К сведению владельца здания

1. О всех случаях переустройства здания или возведения дополнительных построек владельцы обязаны сообщить в местное бюро технической инвентаризации для отражения этих обстоятельств в соответствующей документации.

В целях учета происшедших изменений здания обследуются каждые три года (Инструкция Министерства коммунального хозяйства РСФСР от 31 октября 1951 года).

2. Стоимость первичных учетно-оценочных работ и регистрация происшедших в зданиях и земельных участках изменений оплачивается владельцам по таксам, утвержденным Министерством жилищно-коммунального хозяйства РСФСР.

Задолженность, не погашенная в установленный срок, взыскивается в бесспорном порядке (постановление Совета Министров РСФСР от 11 марта, 1976 года № 171).

I. Регистрация права собственности

Р. 107

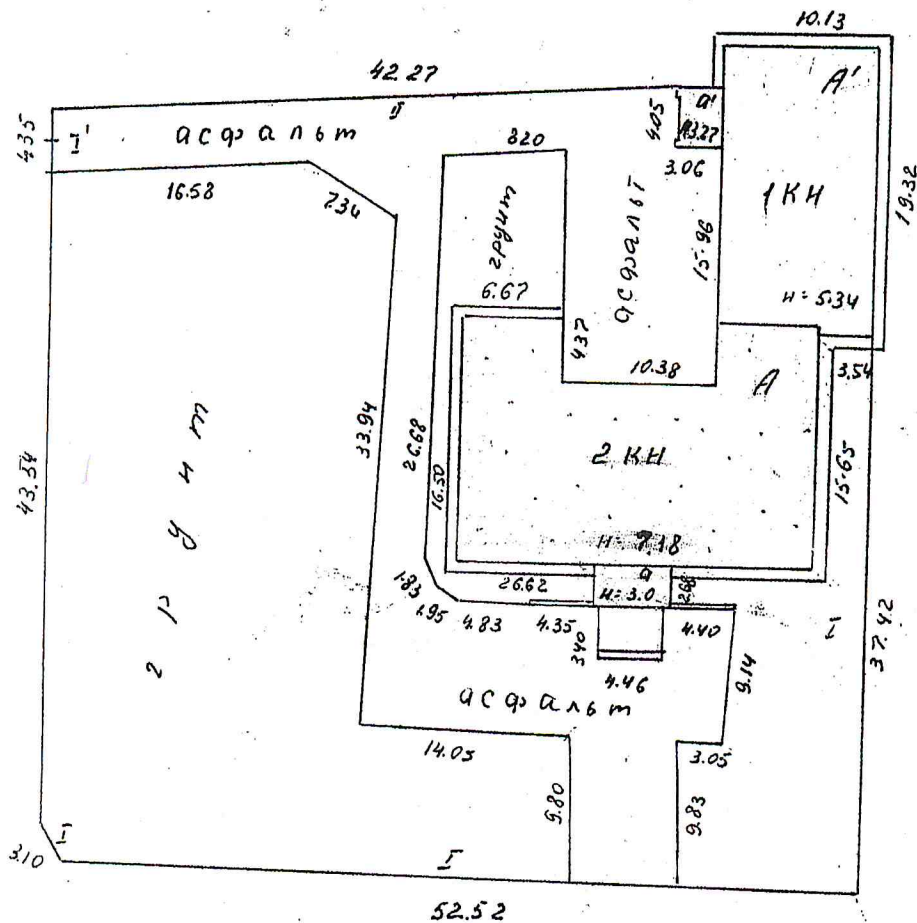
Дата записи	Полное наименование учреждения, предприятия или организации	Документы, устанавливающие право собственности, с указанием кем, когда и за каким номером выданы	Долевое участ. при общ. собст.	Подпись лица, свидетельств. правильность записи
23.09.2004	Открытое акционерное общество "Угледо-сборные леса лесохозяйственные мероприятия" им. Д.А. Чернышова	Комплект - д 100/485 от 06.09.1999 года о передаче гос. имущества в доверительное управление. Приказ - 824 от 06.09.04. Акты приема-передачи имущества. Передача объектов по составу на 01.01.04.		И.И.И.
18.04.2008	Акционерное общество "Угледо-сборные леса лесохозяйственные мероприятия" им. Д.А. Чернышова	Договор - 1170 от 30.05.2008 о передаче гос. имущества республике Башкортостан в собственность муниципального образования "Угледо-сборные леса лесохозяйственные мероприятия" им. Д.А. Чернышова		И.И.И.

II. Благоустройство здания — кв. м полезной площади

Водопровод	Канализация	Отопление					Централизованное горячее водоснабжение	Ванны			Газоснабж.		Лифты—шт.		
		от ТЭЦ	от групповой (кв) котельной	от собственной котельной	от АГВ	печное		с централизованным горячим водоснабжением	с газовыми колонками	с дровяными колонками	централизованное	жидким газом			
720,0	720,0		720,0										720,0		

План земельного уч.ка М(1:500)

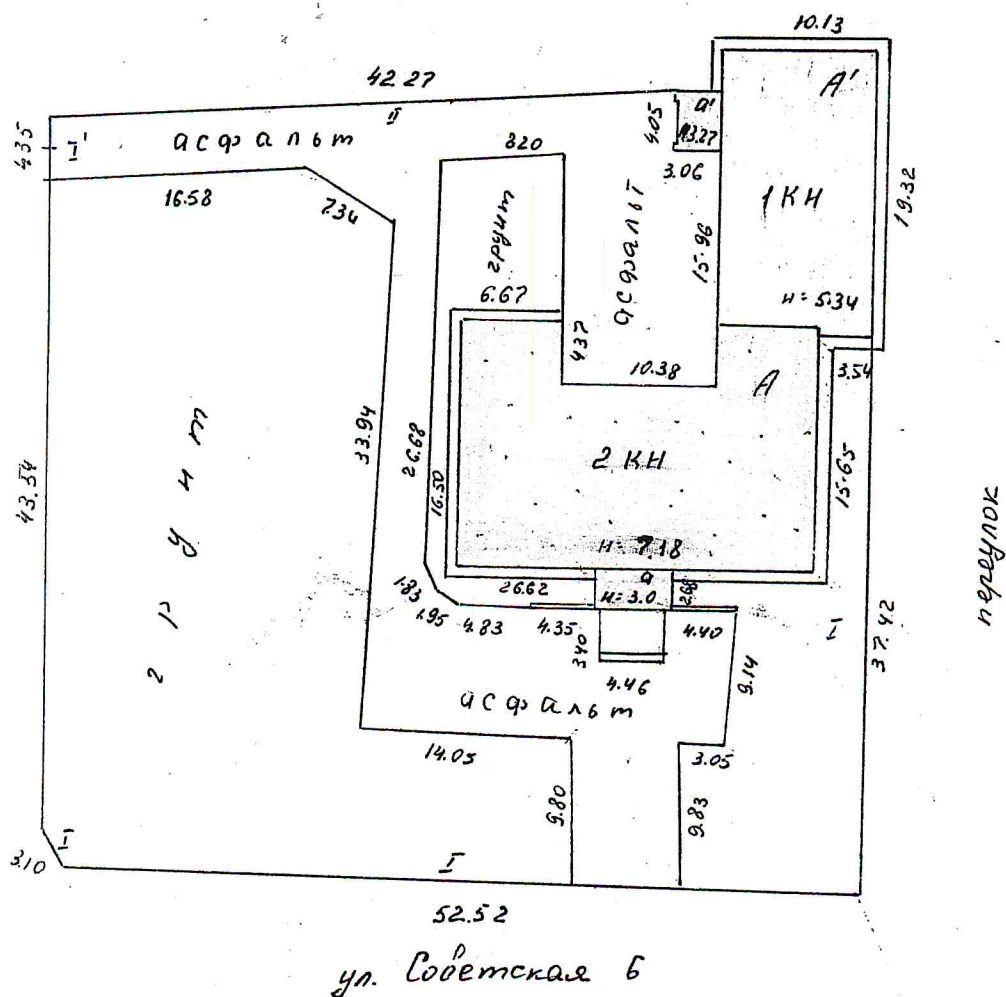
ул. Пушкина



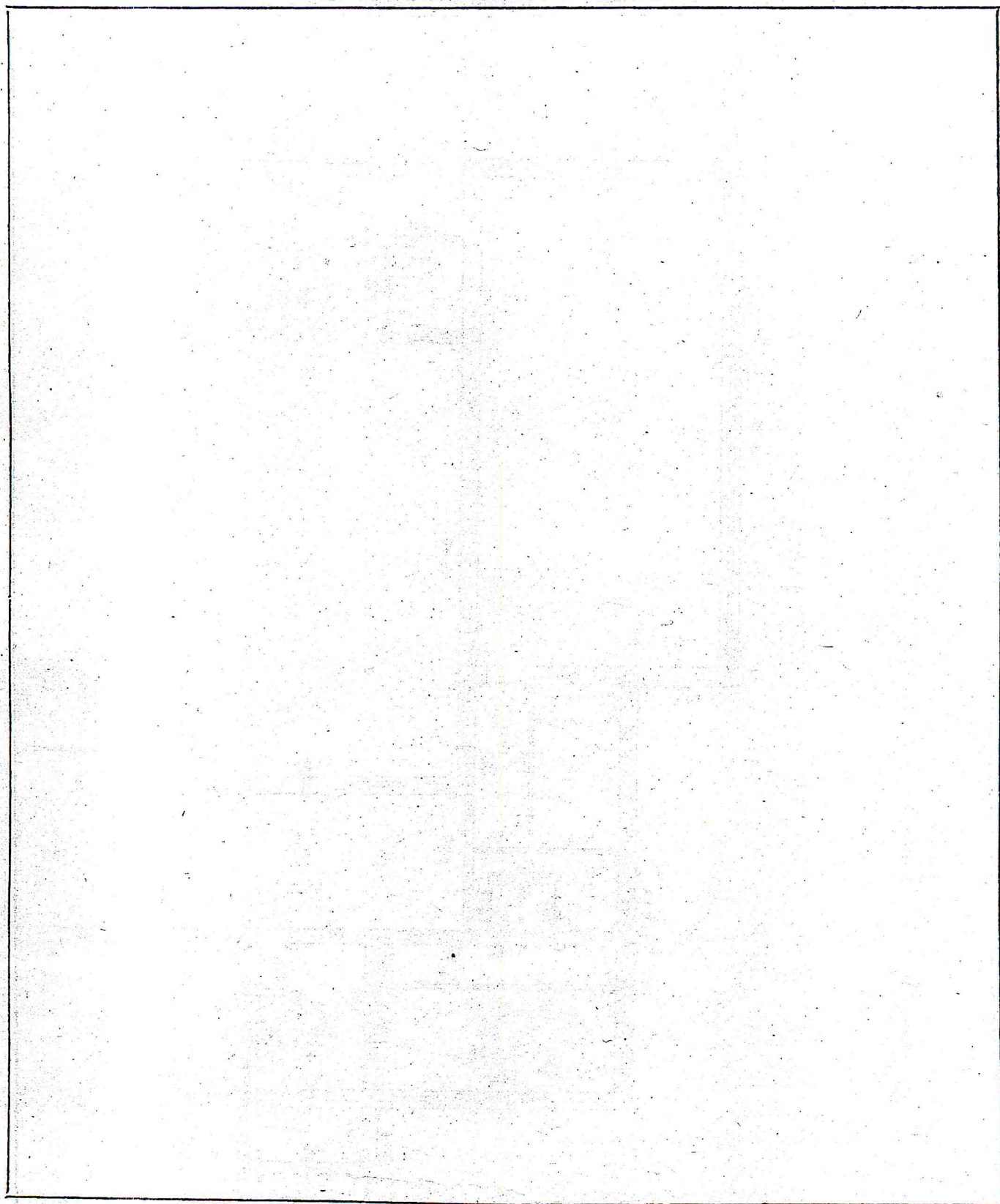
калитка

ул. Советская 6

План земельного участка М(1:500)



План земельного участка (масштаб 1:500)



III. Экспликация земельного участка 2843 кв. м

Площадь участка			Незастроенная площадь					
по доку- ментам	факти- чески	застроенная	замощенная	озелененная	прочая			
	2843	573,7	705,7		1563,6			

XIII. Ограждения и сооружения (замощения) на участке

Литера	Наименование ограждений и сооружений	Материал и конструкция	Размеры		Площадь, м ²	№ сборника	№ таблицы	Измеритель	Стоимость измерителя по таблице	Поправка на климат. район	Восстано- вительная стоим. в руб.	% износа	Действи- тельная стоим. в руб.
			длина, м	ширина, высота, м									
I	Забор		136,58				41				2103	20	1682
I'	Ворота		4,35	1,50	6,5		41 ²				292	20	234
II	Забор		12,27				41				558	10	502
III	Забор		8,75				41				467	10	447
	Защитные				905,7		41 ²				6069	20	4855
											9519		7720

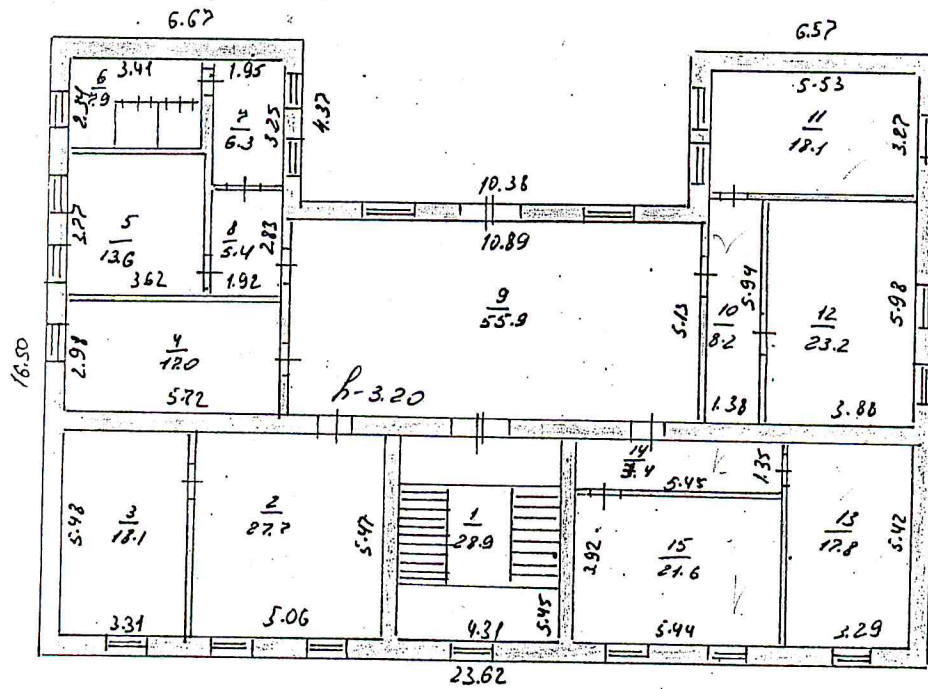
XIV. Общая стоимость (в руб.) балансовая

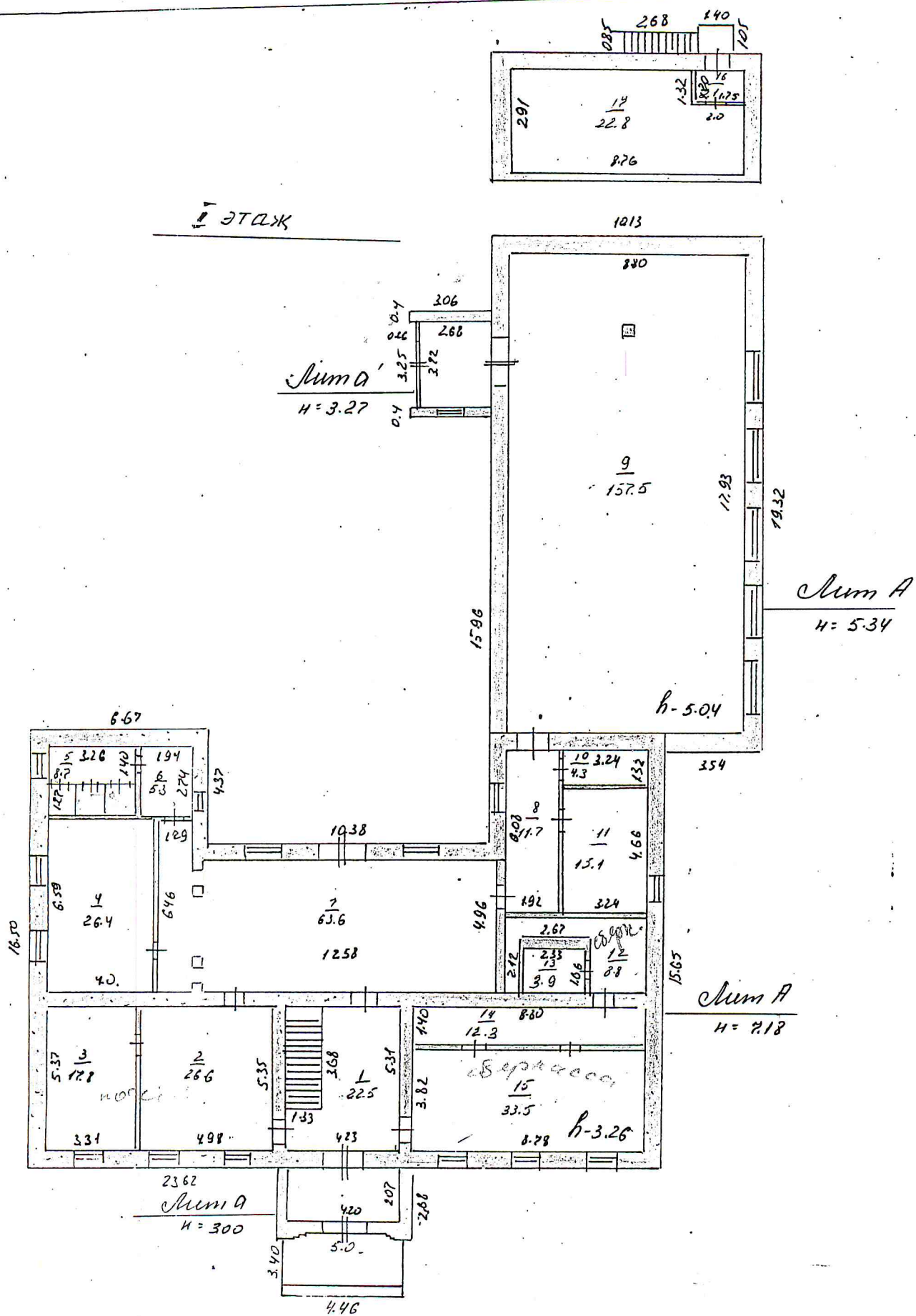
[illegible]

«16» сентября 2004 г. Исполнил Задеев Мурел
«___» _____ 200 г. Проверил _____
«___» _____ 200 г. Начальник бюро _____

Работа выполнена	« » 200 г.	« » 200 г.	« » 200 г.
Исполнил			
Проверил			
Начальник бюро			

II этаж





ЭКСПЛИКАЦИЯ

к поэтажному плану строения, расположенного
в городе (поселке) Новый Мир по улице (переулку) Советская № 6

Даты записи и этажа по плану		Этажи (начиная с 1-го этажа и кончая последним)		Помещение (кв.-метры, торгового складского и т. п.)		Помещение по плану строения (комнаты, кухни, коридоры и т. п.)		Помещение частей помещений (жилая комната, кабинет, помещение, классная комната, больничная палата, кухня, коридор и т. п.)		Формула подсчета площади по внутреннему обмеру		Площадь по внутреннему обмеру в квадратных метрах.								Площадь по старому (этажу, строению) Высота помещения (по внутреннему обмеру)		Примечание
												потля		сберкасса		кубу		прочие				
												основная	вспомогательная	основная	вспомогательная	основная	вспомогательная	основная	вспомогательная			
1	2	3	4	5	6	7	8	9	10	11	12	13	14	15	16	17	18	19	20	21	22	23
A	I	1	2	зал							26,6										26,6	
			3	кабинет							17,8										17,8	
				итого по этажу:							44,4										44,4	
			4	хореограф. класс											26,4						26,4	
			5	туалет											8,7						8,7	
			6	коридор											5,3						5,3	
			7	фойе											63,6						63,6	
			8	коридор											11,7						11,7	
A	I		9	зрительный зал											157,5						157,5	
	II		16	тамбур											2,1						2,1	
			17	кишобуха											22,8						22,8	
A			10	исполковая											4,3						4,3	
			11	вентиляционная											15,1						15,1	
				Итого по кубу:											270,3	47,2					317,5	
			12	коридор											8,8						8,8	
			13	санит										3,9							3,9	
			14	коридор											12,3						12,3	
			15	зал										33,5							33,5	
				Итого по сберкассе:										37,4	21,1						58,5	
				Итого по 1 эт.										44,4	37,4	21,1	270,3	47,2			420,4	

проектировщик
Гаврилов

ЭКСПЛИКАЦИЯ

к поэтажному плану строения, расположенного

в городе (поселке) _____

по улице (переулку) _____

Дата записи в листе по плану		Этажи (начиная с 1-го этажа и кончая последним)		Помещение (кладовая, торгового склада, сгораемого и т. п.)		Помещение по плану строения (комнаты, кухни, коридора и т. п.)		Назначение частей помещения (жид. комната, кабинет, помещение, классная комната, бо- ничная палата, кухня, коридор и т. п.)		Формула подсчета пло- щади по внутреннему обмеру		Площадь по внутреннему обмеру в квадратных метрах.										Итого по этажу, (включая стропило)	
												Библиоте- ка		школа		жестяная клетка		прочие					
												основная	вспомогательная	основная	вспомогательная	основная	вспомогательная	основная	вспомогательная				
1	2	3	4	5	6	7	8	9	10	11	12	13	14	15	16	17	18	19	20	21	22		
A	1		2	зал							27,7										27,7		
			3	хранящиеся книги							18,1										18,1		
				Итого по библиотеке:							45,8										45,8		
			4	кабинет									14,0								14,0		
			5	кабинет									13,6								13,6		
			6	туалет									7,9								7,9		
			7	коридор									6,3								6,3		
			8	коридор									5,4								5,4		
			9	фойе								55,9									55,9		
			10	коридор									8,2								8,2		
			11	кабинет									18,1								18,1		
			12	класс									23,2								23,2		
			13	класс									17,8								17,8		
			14	коридор									7,4								7,4		
			15	класс									21,6								21,6		
				Итого по шк. школе:								167,2	35,2								202,4		
				Итого по 1-й этаж:							45,8	167,2	35,2								248,2		
				Всего по строению:																	668,6		
				Красильная книга:																			
			1	жестяная клетка												22,5					22,5		
			1	жестяная клетка												28,9					28,9		
				Итого:												51,4					51,4		

Площадь по внутреннему обмеру в квадратных метрах, в т. ч. предназначенная под строения

Высота помещений по внутреннему обмеру

Назначение частей помещений:
жилая комната, канцелярское
помещение, классная комната,
кухня, коридор и т. п.

Дата записи и
листка по плану
всех помещений (и
этажи и комнаты)
№ по помещению
(квартиры, склад-
ского и т. п.)
№ по плану
строения
комн.
и др.

Итого
(по квартир.
этажу,
строению)вспомо-
гательн.

основ-

вспомо-
гательн.

основ-

вспомо-
гательн.

основ-

вспомо-
гательн.

основ-

вспомо-
гательн.

основ-

вспомо-
гательн.

основ-

вспомо-
гательн.

основ-

вспомо-
гательн.

основ-

вспомо-
гательн.

основ-

вспомо-
гательн.

основ-

вспомо-
гательн.

основ-

вспомо-
гательн.

основ-

к. изм.

ос в %

к строению

11

IV. Общие сведения

Назначение общественный центр

Использование то же

Количество мест (мощность)

a)

6)

B)

V. Исчисление площадей объема здания и его частей (подвалов, пристроек и т. п.)

[illegible]

ЭКСПЛИКАЦИЯ

к поэтажному плану строения, расположенного

в д. (поселке) Новый Мир по улице (переулку) Советская № 6

Площадь по внутреннему обмеру в квадратных метрах.													Примечание	
3	4	5	6	ПОТОЛ		СБОРКА		КРУБ		прочие		Итого по этажу (этажу, стропила)		Высота помещений (по внутреннему обмеру)
				основная	исполнительная	основная	исполнительная	основная	исполнительная	основная	исполнительная			
1	2	Зал			26,6							26,6		
	3	кабинет			14,8							14,8		
		итого по потолку:			41,4							41,4		
	4	хореограф. класс							26,4			26,4		
	5	туалет							8,7			8,7		
	6	коридор							5,3			5,3		
	7	фойе							63,6			63,6		
	8	коридор							11,7			11,7		
	9	зрительный зал							157,5			157,5		
	10	тамбур							2,1			2,1		
	11	кинобуфет							22,8			22,8		
	12	исполвал							4,3			4,3		
	13	вентиляционная							15,1			15,1		
		Итого по крубу:							270,3	47,2		317,5		
	14	коридор						8,8				8,8		
	15	сифт					3,9					3,9		
	16	коридор						12,3				12,3		
	17	зал					33,5					33,5		
		Итого по сборке:					37,4	21,1				58,5		
		Итого по 2-му этажу:				41,4	37,4	21,1	270,3	47,2		420,4		

проектировщик
Лавров

ЭКСПЛИКАЦИЯ

к поэтажному плану строения, расположенного
в городе (поселке) _____ по улице (переулку) _____

Дать ссылку и литеру по плану		Этажи (начиная с 1-го этажа и кончая мезонином)	Помер помещения (квар- тира, торгового склад- ского и т. п.)	Помер по плану строе- ния комнаты, кухни, коридора и т. п.)	Назначение частей по- меще- (жыл. комната, кабинет, помещение, классная комната, боль- ничная палата, кухня, коридор и т. п.)	Формула по-счета пло- щади по внутреннему обмеру	Площадь по внутреннему обмеру в квадратных метрах.							
							Библиоте- ка		Лесу- школы		Лесничес- кая		Прочие	
							основная	испомогательная	основная	испомогательная	основная	испомогательная	основная	испомогательная
1	2	3	4	5										
			2	Зал			27,7							
			3	хранящиеся книги			18,1							
				Итого по библиотеке:			45,8							
			4	кабинет					14,0					
			5	кабинет					13,6					
			6	туалет						7,9				
			7	коридор						6,3				
			8	коридор						5,4				
			9	фойе				55,9						
			10	коридор						8,2				
			11	кабинет				18,1						
			12	класс				23,2						
			13	класс				17,8						
			14	коридор						7,4				
			15	класс				21,6						
				Итого по лесу, школе:				167,2	35,2					
				Итого по 2 этажу:			45,8	167,2	35,2					
				Всего по строению:										
				Кроме того:										
			1	лесническая школа							22,5		22,5	
			1	лесническая школа							28,9		28,9	
				Итого:							51,4		51,4	

IX. Техническое описание пристроек и других частей здания

Наименование конструк. элементов	<u>холодный</u>			<u>теплый</u>								
	<u>примеры</u> Литера А	Уд. вес по таблице	Поправки	Уд. вес с поправк.	<u>холодный</u> <u>примеры</u> Литера А'	Уд. вес по таблице	Поправки	Уд. вес с поправк.	Литера _____	Уд. вес по таблице	Поправки	Уд. вес с поправк.
Фундамент	<u>кирпичный</u> <u>слесочный</u>				<u>кирпичный</u> <u>слесочный</u>							
Стены и перегородки	<u>кирпичные</u>				<u>кирпичные</u>							
Перекрытия	<u>штукатуреные</u>				<u>штукатуреные</u>							
Крыша	<u>шиферная</u>				<u>шиферная</u>							
Полы	<u>бетонные</u>				<u>бетонные</u>							
Проемы	<u>просто</u> <u>облицованные</u> <u>косяками</u>				<u>просто</u> <u>облицованные</u> <u>косяками</u>							
Отделочные работы	<u>зш ф</u>				<u>зш ф</u>							
Электроосвещение	<u>мр рн</u>				<u>мр м</u>							
Прочие работы												
Итого	207				207							

[illegible]

Х. Исчисление восстановительной и действительной стоимости здания и его частей

[illegible]

VI. Описание конструктивных элементов здания и определение их износа

д постройки 1958 Число этажей 11 Литера А

уппа капитальности Вид внутренней отделки простая

№ п/п	Наименование конструктивных элементов	Описание конструктивных элементов (материал, конструкция, отделка)	Техническое состояние (осадки, трещины, гниль и т. п.)	Удельный вес по таблице	Поправки к удельному весу в %	Удельный вес конструктивного элем. с поправк.	Износ в %	% износа к строению, гр. 7 х гр. 8 100	Тек. изм. износ в %		Ж. изм. износ в %
									элемента	к строению	к строению
	2	3	4	5	6	7	8	9	10	11	11
перекрытия	Фундаменты	кирпичный	глубокие трещины				40				
	а) стены и их наружная отделка	5 - шлакоблоки 6 - кирпичный оштукатурено	трещины, осыпание				30				
	б) перегородки	кирпичные	трещины								
	надподвальное										
перекрытия	междуэтажное	п/б плит	неровная поверхность				30				
	чердачное	п/б плит									
	3										
крыша	Крыша	шиферная	трещины, отколы				30				
	Полы	голубые красные	трещины, осыпание				40				
	оконные	2 с шторами	рассохшиеся								
внутренняя отделка	дверные	простые, оштукатуренные	осыпи				40				
	Внутренняя отделка	штукатурено, побелено, обои, панели	трещины, отслаивание в углах				30				
внутреннее оборудование	лифты										
	вентиляция	да									
	телефон	да									
	радио										
	электроосвещ.	да									
	ванны		неисправные				40				
	канализация	да	уражены								
	гор. водоснаб.										
внутреннее оборудование	водопровод	да									
	отопление	да									
	8										
Прочие работы		прочие работы	трещины				40				

износа, приведенный к формуле 100 по $\frac{\% \text{ износа (гр. 9)} \times 100}{\text{удельный вес (гр. 7)}}$

35%

VI. Описание конструктивных элементов здания и определение их износа

реконструкция № 1994
Год постройки

Число этажей

Литера

Группа капитальности

Вид внутренней отделки

просил

№ пп.	Наименование конструк. элементов	Описание конструктивных элементов (материала, конструкция, отделка)	Техническое состояние (осадки, трещины, гниль и т. п.)	Удельный вес по таблице	Поправки к удельному весу в %	Удельный вес конструктивного элем. с поправк.	Износ в %	% износа к строению, гр. 7 х гр. 8 100	Тек. изм. износ в %	
									элемента	к строению
1	2	3	4	5	6	7	8	9	10	11
1	Фундаменты	кирпичный	трещины				30			
2	а) стены и их наружная отделка	3 см кирпичная штукатурка	трещины				20			
Перекрытия	б), перегородки									
	чердачное	бетонные плиты	трещины в выбоинах				20			
	междуэтажное									
	надподвальное									
3										
4	Крыша	шиферная	отсутствуют трещины				30			
5	Полы	дощатые крашенные	трещины				20			
Проемы	оконные	2 см шпатель								
	дверные	покрытие фанерой	трещины				20			
7	Внутренняя отделка	штукатурка побелка	трещины				20			
Сан. электротех. устройства	лифты									
	вентиляция	да								
	телефон	да								
	радио									
	электроосвещ.	да	ослабление яркости				20			
	ванны									
	канализация	да								
	гор. водоснаб.									
	водопровод	да								
	отопление	да								
8										
9	Прочие работы	прочие работы	трещины				20			

% износа, приведенный к формуле 100 по

удельный вес (гр. 7)